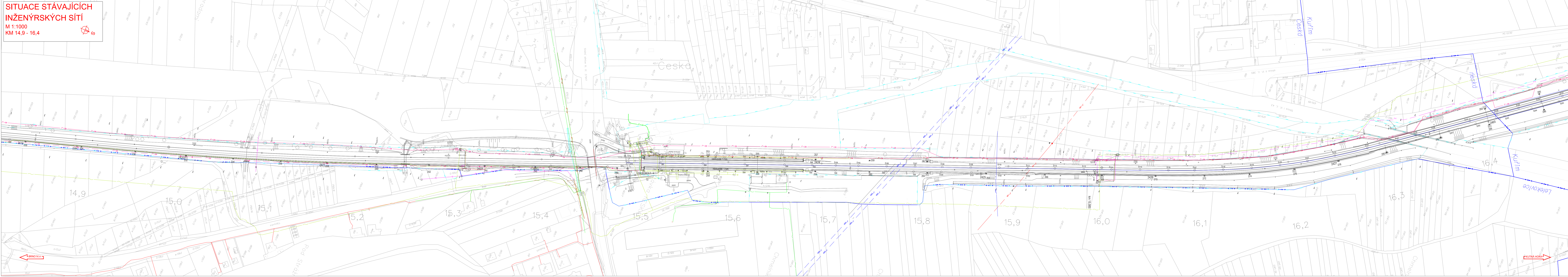


SITUACE STÁVAJÍCÍCH  
INŽENÝRSKÝCH SÍTÍ

M 1:1000  
KM 14,9 - 16,4



LEGENDA STÁVAJÍCÍCH INŽENÝRSKÝCH SÍTÍ

- BVK, ČD, SŽ - VODOVOD
- BVK, ČD, SŽ, LELEKOVICE - KANALIZACE JEDNOTNÁ
- BVK KANALIZACE DEŠŤOVÁ
- BVK KANALIZACE SPLAŠKOVÁ
- BKOM, CETIN, DPMB - NN KABELY
- TSB, M. KUŘIM - NN KABELY
- M. KUŘIM - NN NADZEMNÍ VEDENÍ
- EG.D NN KABELY
- EG.D NN NADZEMNÍ VEDENÍ
- EG.D VN KABELY
- EG.D VN NADZEMNÍ VEDENÍ
- EG.D VVN NADZEMNÍ VEDENÍ
- GASNET NTL PLYNOVOD
- GASNET STL PLYNOVOD
- GASNET VTL PLYNOVOD
- CETIN SDĚLOVACÍ KABELY
- CETIN SDĚLOVACÍ NADZEMNÍ VEDENÍ
- CETIN RADIOVÉ SÍTĚ
- CABLECOM, EG.D, KAB. TEL.CZ, KME - SDĚLOVACÍ KABELY
- FASTER, DIAL TELECOM, SMARTCOM - SDĚLOVACÍ KABELY
- NETBOX, VODAFONE, T-MOBILE, GTS, TSB - SDĚLOVACÍ KABELY
- EG.D SDĚLOVACÍ NADZEMNÍ VEDENÍ
- SŽ ZABEZPEČOVACÍ KABELY
- TEPLARNY BRNO HORKOVOD
- TEPLARNY BRNO TEPLOVOD
- SŽ NN KABELY
- SŽ NN NADZEMNÍ VEDENÍ
- SŽ VN KABELY
- ČD NTL PLYNOVOD
- ČD TELEMATIKA, SŽ - SDĚLOVACÍ KABELY
- SŽ ZABEZPEČOVACÍ KABELY
- SŽ PODPOVRCHOVÉ ODVODNĚNÍ

REVIZE Č.	DATUM	ZMĚNA	ČÍSLO SOUPRAVY:
Společnost SUDBR-SAGASTA pro DSP+PDPS+AD "Rekonstrukce ŽST Brno - Královo Pole"			
Společník 1 (vedoucí společnosti): <b>SUDOP BRNO</b>			SUDOP BRNO, spol. s r.o. Kounicova 26 611 36 Brno
Společník 2: <b>SAGASTA</b>			SAGASTA, s.r.o. Novodvorská 1010/14 142 00 Praha 4
OBJEDNATEL:	Správa železnic, s.p., Dílčedělní 1003/7, 110 00 Praha 1 Stavěbní správa východ (organizační jednotka)		tel.: +420 972 625 804 E-mail: sudop@sudop-brno.cz
PROFESNÍ SKUPINA:	34 INŽENÝRING	VEDOUcí PROF. SKUPINY Ing. Kamil Chmela	GENERÁLNÍ ŘEDITEL Ing. Kamil Chmela
ODPOVĚDNÝ PROJ. ZAKÁZKY Ing. Kamil Chmela	ODPOVĚDNÝ PROJ. PS, SO Ing. Kamil Chmela	NAVRHL. VYPRACOVAL Milon Bríza	KONTROLOVAL Ing. Kamil Chmela
KRAJ: Jihočeský		POVĚŘENÝ OÚ: Úřad m.č.m. Brno, Brno-Královo Pole	STUPEŇ: PDPS
REKONSTRUKCE ŽST. BRNO - KRÁLOVO POLE		ZAK. ČÍSLO 20062-01-0721	ARCH. ČÍSLO 2021120001
Výkresy stávajících inženýrských sítí		ČÍSLO 1 : 1000	POČET FORMÁTŮ 10 A4
		DATUM: 06/2022	ČÁST DOKUM. C.4.1
			PŘÍLOHA 11